

Praktische informatie voor leerkrachten en rij-ouders

Locatie: Dorpshuis Zijtaart (gymzaal), Past. Clercxstraat 50, 5465 RJ Zijtaart

Binnenkort bezoeken de leerlingen de voorstelling Warnet van Schippers & Van Gucht als onderdeel van het Kunstmenu. De voorstelling Warnet duurt 60 minuten en start om resp. 09.00u en 11.30u. *Zorg dat je 10 minuten voor aanvang aanwezig bent.*

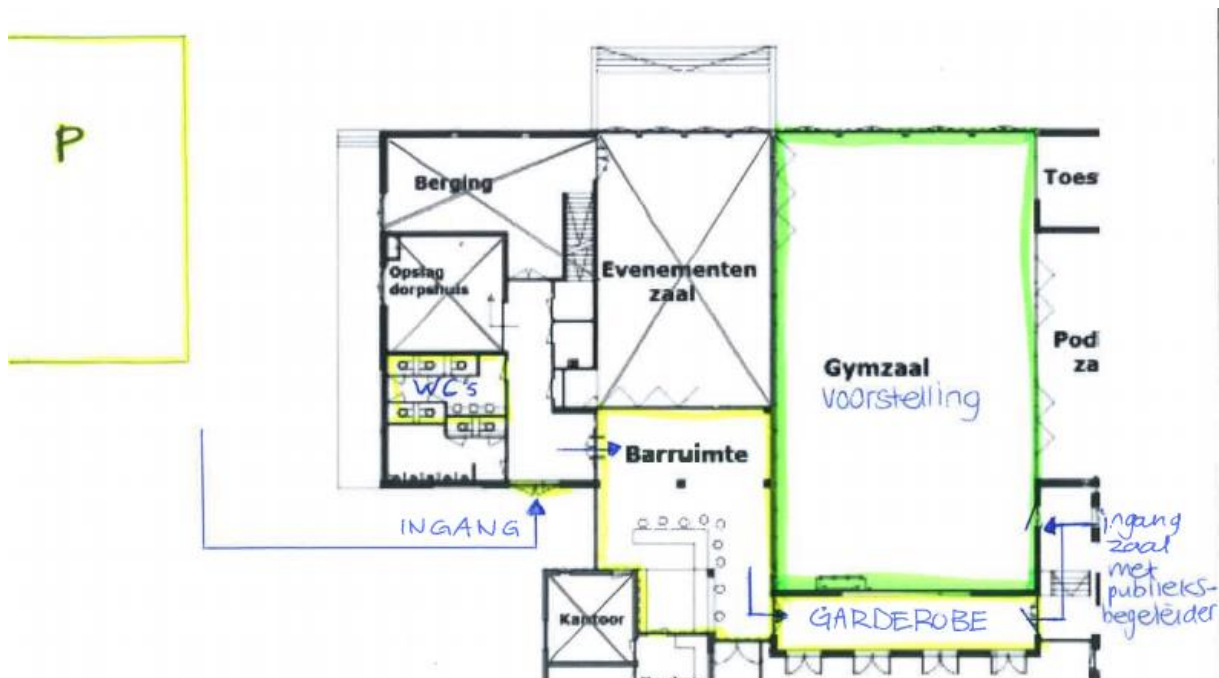
Parkeren en ingang

Auto's s.v.p. parkeren aan de *achterzijde* van het Dorpshuis. Je rijdt het dorps huis voorbij en neemt de eerste weg rechts (Meester van de Venstraat). Neem weer de 1^e rechts en je vindt daar een ruime parkeerplaats. Dit is de kortste en veiligste parkeerplek om te verzamelen en met de leerlingen naar de ingang te gaan. Fietsen kunnen tevens geparkeerd worden achter het Dorpshuis, op het schoolplein tegen de parkeerplaats. De ingang bevindt zich een klein stukje naar rechts en dan direct aan de linkerkant. *Ga s.v.p. pas naar binnen als je groep compleet is.*

Bij binnenkomst

Je komt binnen in de barruimte. Hier kunnen de rij-ouders plaatsnemen en wachten tot de voorstelling is afgelopen. Via de barruimte loop je door naar de garderobe om jassen op te hangen. Daar wacht je op verdere instructies van de publieksbegeleider van Schippers & Van Gucht. Rij-ouders mogen deze voorstelling helaas *niet* bijwonen, gezien het beperkt aantal plaatsen en de zichtlijnen in de kubus. Zij mogen op kosten van Cultuurkade een kopje koffie of thee bestellen bij de bar. Bekijk deze link om toch een beeld te hebben van de voorstelling:

<https://schippersenvangucht.com/Voorstellingen/warnet/>



Contact

Cultuurkade (inhoudelijk en organisatorisch) info@cultuurkade.nl / 06 – 45 007 952

Dorpshuis (enkel i.g.v. calamiteiten op de dag zelf) 0413-36 66 79 of beheerder Chris 06 – 52 351 158

Hartelijk bedankt voor je medewerking!

Theatermakers Schippers & Van Gucht, Dorpshuis Zijtaart en Cultuurkade Meierijstad.